

PLAN OGÓLNY GMINY RYŃSK

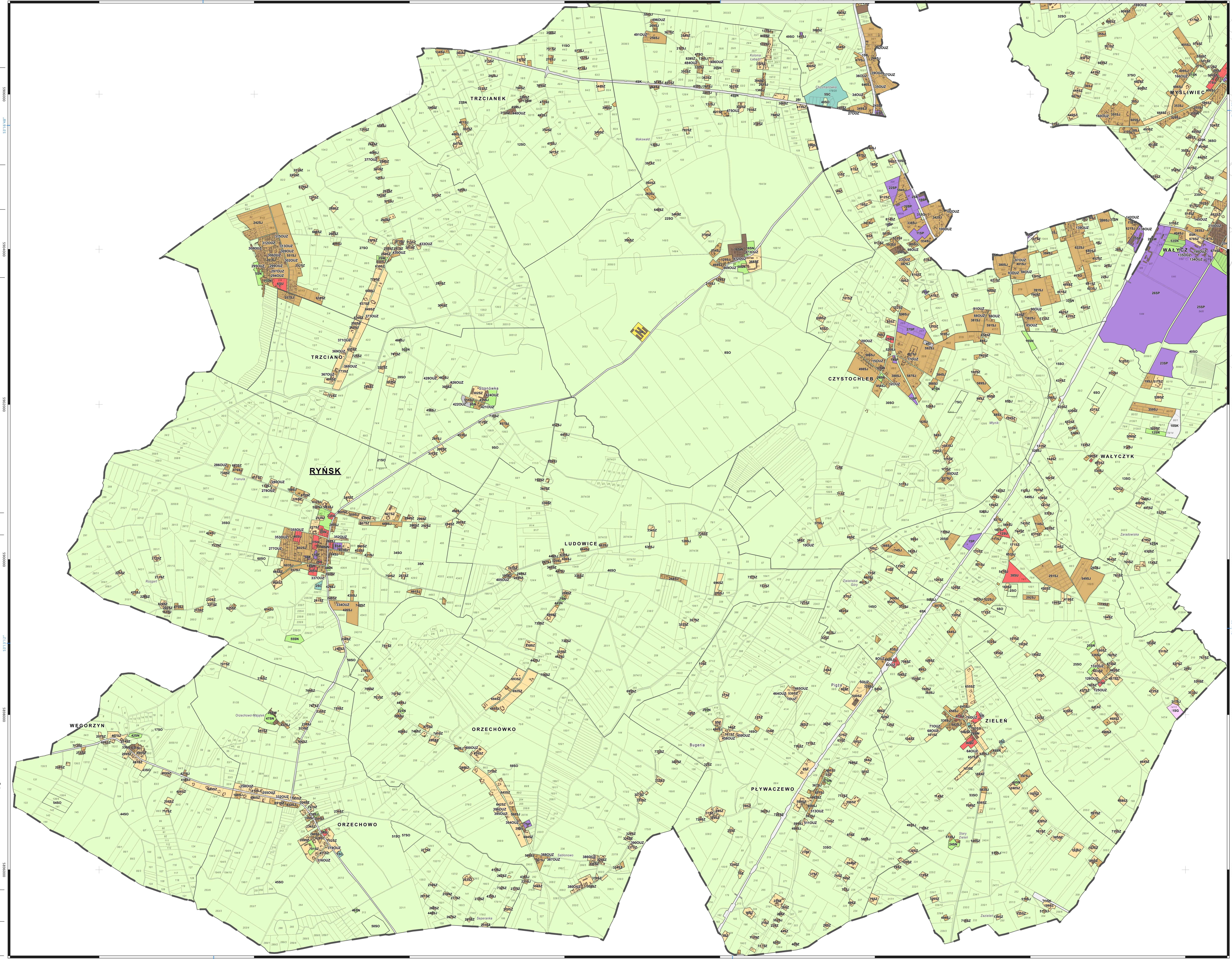
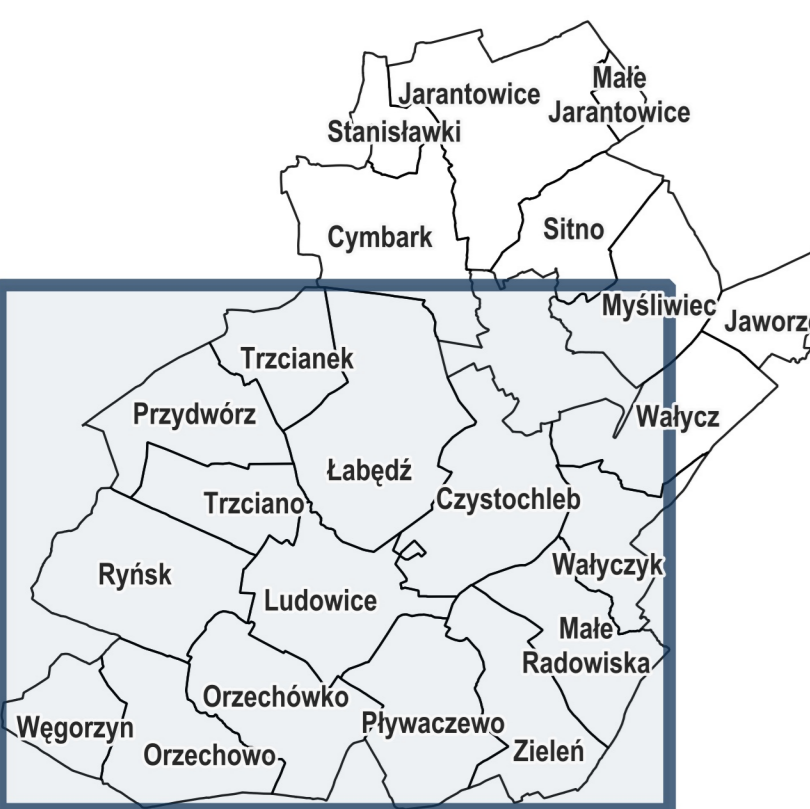
arkusz A

ORGAN SPORZADZAJĄCY: skala: 1 : 15 000
Wójt Gminy Ryńsk

- obszar objęty planem ogólnym gminy
 - obszar uzupełnienia zabudowy

- Strefy planistyczne:
- strefa wielofunkcyjna z zabudową mieszkaniową wielorodzinną
 - strefa wielofunkcyjna z zabudową mieszkaniową jednorodzinną
 - strefa wielofunkcyjna z zabudową zagrodową
 - strefa usługowa
 - strefa gospodarcza
 - strefa produkcji rolniczej
 - strefa infrastrukturalna
 - strefa zieleni i rekreacji
 - strefa cmentarzy
 - strefa górnictwa
 - strefa otwarta
 - strefa komunikacyjna

- budynki 5/11 - działki ewidencyjne



PLAN OGÓLNY GMINY RYŃSK

arkusz B

ORGAN SPORZADZAJĄCY: skala: 1 : 15 000
Wójt Gminy Ryńsk

— obszar objęty planem ogólnym gminy
— obszar uzupełnienia zabudowy

Strefy planistyczne:

- ES0 - strefa wielofunkcyjna z zabudową mieszkaniową wielorodzinną
- ES1 - strefa wielofunkcyjna z zabudową mieszkaniową jednorodziną
- SZ - strefa wielofunkcyjna z zabudową zagrodową
- SE - strefa usługowa
- SP - strefa gospodarcza
- SR - strefa produkcji rolniczej
- SI - strefa infrastrukturalna
- SN - strefa zieleni i rekreacji
- SC - strefa cmentarzy
- SO - strefa otwarta
- SK - strefa komunikacyjna

— budynki 5/11 - działki ewidencyjne



Ewidencja gruntów i budynków udośćepniona przez Powiatowy Ośrodek Dokumentacji Geodezyjnej i Kartograficznej w Wąbrzeźnie
Układ współrzędnych płaskich prostokątnych 2000 strefa 6

