

PLAN OGÓLNY GMINY RYŃSK

UWARUNKOWANIA
arkusz B

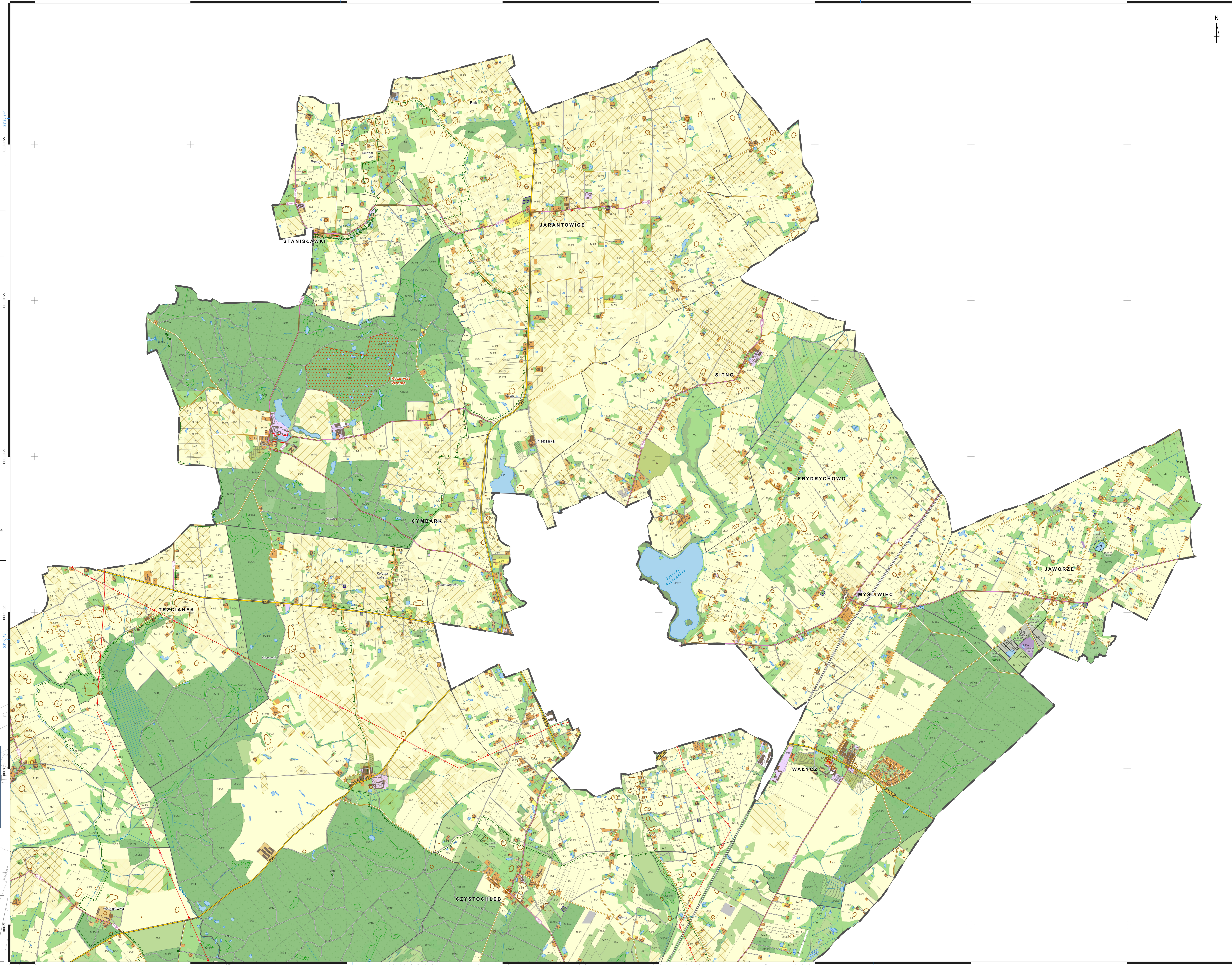
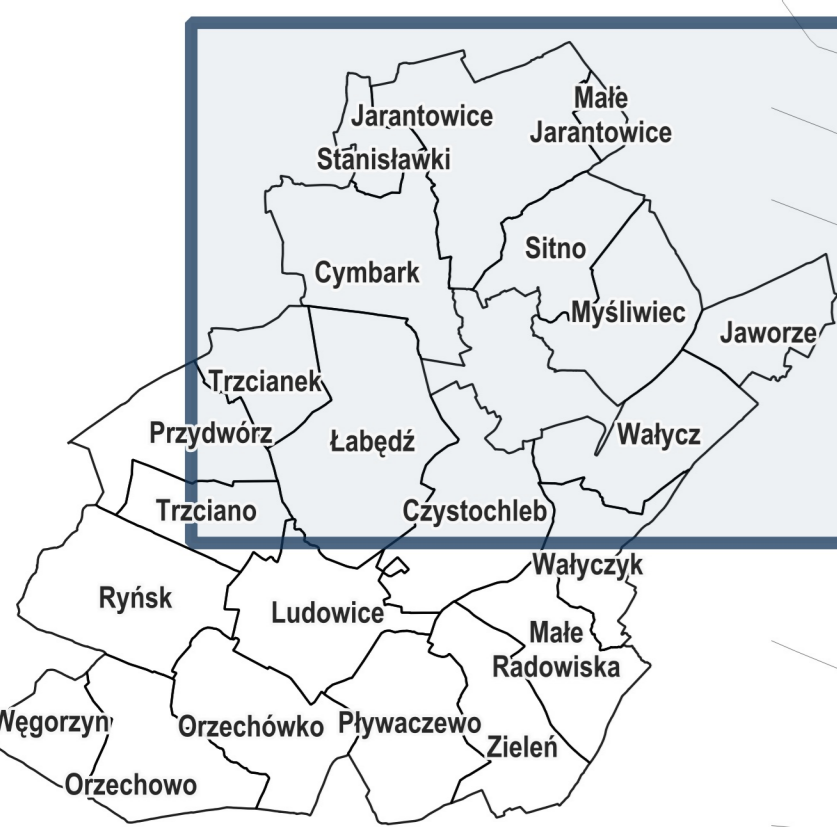
ORGAN SPORZADZAJĄCY: skala: 1 : 15 000
Wójt Gminy Ryńsk

- obszar objęty planem ogólnym gminy
- budynki 5/11 - działki ewidencyjne

- Infrastruktura transportowa**
- droga wojewódzka
 - droga powiatowa
 - droga gminna
 - droga inna
 - linia kolejowa
- Środowisko**
- cmentarze
 - udokumentowane złoża kopalin
 - tereny górnicze
 - obszary górnicze
- Ochrona przyrody**
- pomniki przyrody
 - granica obszaru chronionego krajobrazu
 - użytki ekologiczne
 - rezerваты
 - grunty PCL Lasy Państwowe
 - linia elektroenergetyczna najwyższych napięć
 - linia elektroenergetyczna wysokich napięć

- Zabytki**
- stanowiska archeologiczne wpisane do rejestru zabytków
 - zabytki nieruchome wpisane do rejestru zabytków
 - zabytki nieruchome wpisane do gminnej ewidencji zabytków
 - stanowiska archeologiczne wpisane do ewidencji zabytków

- Pokrycie terenu z BDOT**
- grunty PCL Lasy Państwowe
 - woda powierzchniowa
 - grunty rolne klas II-III
 - zabudowa wielorodzinna
 - zabudowa jednorodzinna
 - zabudowa pozostała
 - uprawa na gruntach ornych
 - wyrobisko
 - teren przemysłowo-składowy
 - teren handlowo-usługowy
 - teren pod urządzeniami technicznymi lub budowlami
 - roślinność trawiasta
 - krzewy
 - pozostałe grunty nieużytkowane



N
5912000
5910000
5908000
5906000
5904000
5902000
5900000
5898000
5896000
5894000
5892000
5890000
5888000
5886000
5884000
5882000
5880000
5878000
5876000
5874000
5872000
5870000