



ZAŁĄCZNIK NR 1
DO UCHWAŁY NR LXIX/539/2024
RADY GMINY RYŃSK
Z DNIA 29 LUTEGO 2024 R.

**MIEJSCOWY PLAN ZAGOSPODAROWANIA PRZESTRZENNEGO
GMINY RYŃSK DLA TERENU OBEJMUJĄCEGO DZIAŁKI
NR 147/1 I 147/3 W MIEJSCOWOŚCI MAŁE RADOWISKA**

ORGAN SPORZADZAJĄCY:
Wójt Gminy Ryńsk

skala: 1:1000
0 10 20 m

OZNACZENIA OBOWIĄZUJĄCYCH USTALEŃ

- granica obszaru objętego planem
- linie rozgraniczające tereny o różnym przeznaczeniu lub różnych zasadach zagospodarowania
- nieprzekraczalne linie zabudowy

przeznaczenie terenu:

- teren zabudowy mieszkaniowej jednorodzinnej
- teren górnictwa i wydobywania
- teren komunikacji drogowej wewnętrznej
- teren lasu
- teren rolnictwa z zakazem zabudowy lub lasu

OZNACZENIA INFORMACYJNE

**OZNACZENIA WYNIKAJĄCE Z PRZEPISÓW
ODRĘBNYCH**

- granica złoża Małe Radowiska
- granica obszaru górnictwa Małe Radowiska
- granica terenu górnictwa Małe Radowiska

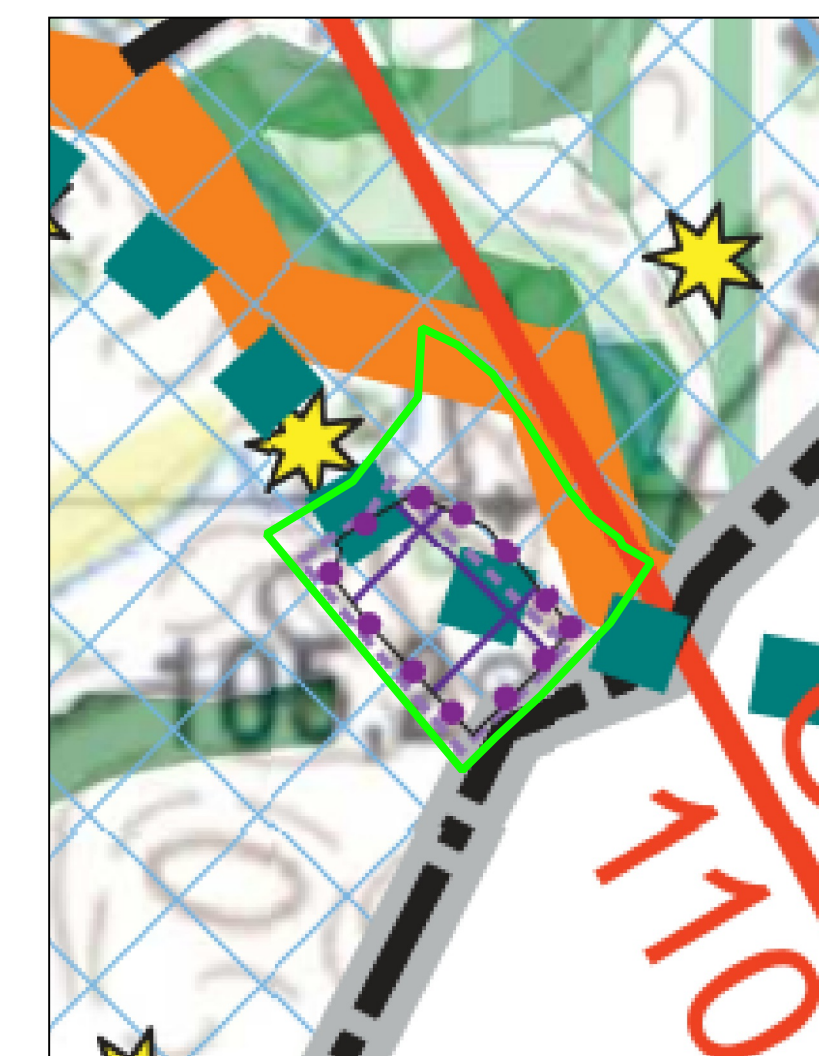
POZOSTAŁE OZNACZENIA

- wymiarowanie (w metrach)
- napowietrzna linia elektroenergetyczna wysokiego napięcia
- pas technologiczny

Wyrys ze Studium uwarunkowań i kierunków zagospodarowania przestrzennego Gminy Ryńsk, uchwalonego uchwałą Nr XXXIX/252/2013 Rady Gminy Wąbrzeźno z dnia 19 czerwca 2013 r., zmienionego uchwałą Nr XLVI/394/2022 Rady Gminy Ryńsk z dnia 25 sierpnia 2022 r.

skala 1: 5000
0 50 100 m

- granice obszaru objętego planem
- granice gminy (granice opracowania)
- lasy
- grunty rolne chronione (klasy I - III)
- grunty pochodzenia organicznego
- tereny predysponowane do zalesień
- tereny górnicze
- przewidziane złoża surowców mineralnych
- granice obszaru chronionego krajobrazu
- korytarze ekologiczne
- strefa "W" - stanowiska archeologiczne
- nie eksploatowane o powierzchni do 0,5 ha
- strefa "OW"
- linie energetyczne 400 kV i 110 kV



Mapa podkładowa udostępniona przez Powiatowy Ośrodek Dokumentacji Geodezyjnej i Kartograficznej w Wąbrzeźnie na podstawie licencji nr OD.6641.15.2023.0417_P Układ współrzędnych płaskich prostokątnych PL-2000, pas 6